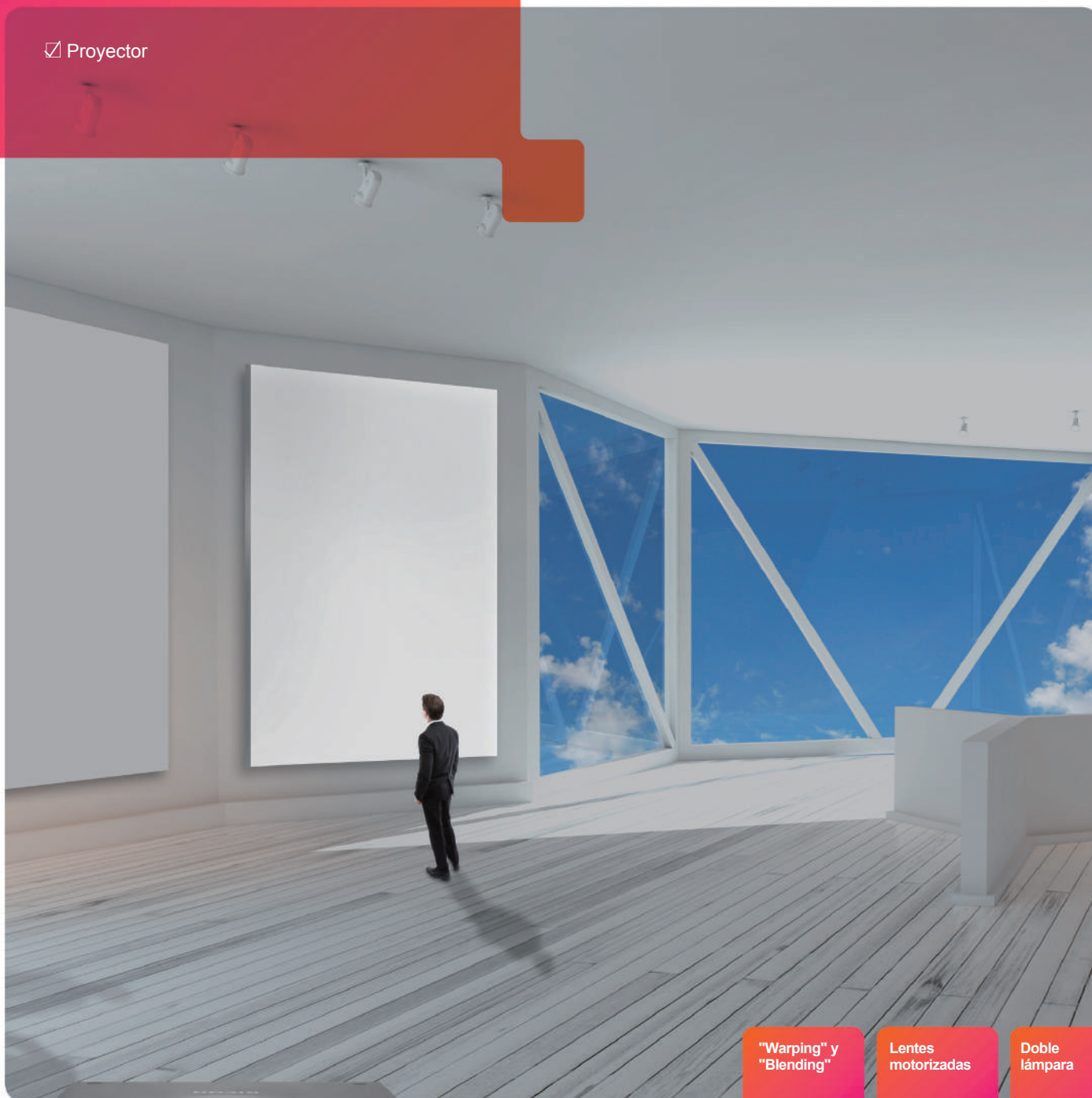


Proyector de gama alta

# PJ KU12000

**RICOH**  
imagine. change.

☑ Proyector



"Warping" y  
"Blending"

Lentes  
motorizadas

Doble  
lámpara

12.000 lm

Picture In  
Picture

Distancia  
77,6 m

# La imagen perfecta. Siempre.

Un proyector de gama alta que le ofrece la más alta calidad de imagen; este avanzado dispositivo es perfecto para museos, galerías de arte y hoteles, o para señalización y presentaciones murales. Gracias a la inclinación V/H, y a la corrección de la curvatura V/H y de 4 puntos, puede ofrecer imágenes más grandes y nítidas a una mayor escala, de forma que sea lo que sea lo que esté proyectando, la calidad de las imágenes es siempre excelente. Asimismo, gracias al movimiento motorizado de las lentes, puede proyectar en vertical u horizontal sin tener que mover el proyector.

- Alto brillo (12.000 lm) con DLP (1-chip) y doble lámpara
- Alta calidad de imagen en pantallas grandes - WUXGA
- Proyecciones desde cualquier distancia
- Proyección de 360 grados
- Alineación de imágenes en la pantalla



# Imágenes definidas. Imágenes grandes. Imágenes espectaculares.

## Deje que sus proyecciones brillen.

Puede proyectar imágenes de hasta 12.000 lm y de gran tamaño y dejar que sus instalaciones visuales o vídeos transmitan realmente su mensaje. El PJ KU12000 puede proyectar sin distorsión imágenes en pantallas con forma cilíndrica, esférica u otras formas; la doble lámpara también le permite evitar interrupciones durante la proyección.



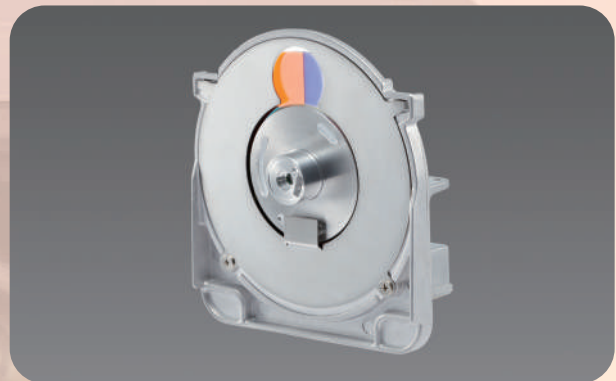
## La mejor visión. Desde cualquier perspectiva.

Gracias al movimiento motorizado de las lentes, puede cambiar la orientación a vertical u horizontal sin mover el proyector, y es tan flexible que se puede instalar en cualquier ángulo. Es perfecto para muchas aplicaciones, como proyectar en el techo o en el suelo. Existe la opción de seis lentes separadas que pueden mejorar la calidad de imagen desde varias distancias, hasta los 77,6 metros.



## Un punto de vista completamente diferente

Si necesita usar varios proyectores, puede usar las funcionalidades de "warping" y "blending" que le permiten coordinar las proyecciones de las mismas imágenes gracias a la tecnología que superpone imágenes para obtener imágenes aún más grandes. También puede proyectar dos imágenes al mismo tiempo con los ajustes de Picture In Picture o Picture By Picture. Asimismo, puede añadir una rueda de color con más gradaciones para conseguir colores más vivos y naturales.



# PJ KU12000

ESPECIFICACIONES PRINCIPALES

## GENERAL

Sistema de proyección:	DLP de chip único
Resolución:	1.920 x 1.200 píxeles
Pantalla:	Tamaño del panel: 0,96 pulgadas Relación de aspecto: 16:10
Brillo:	12.000 lúmenes
Relación de contraste:	5.000:1
Tamaño de la pantalla de proyección:	Depende de la lente
Distancia de proyección:	Depende de la lente
Lámpara:	Lámpara de mercurio de alta presión
Duración de la lámpara:	Estándar: 1.500 horas (465 W) Modo Eco 1: 2.000 horas
Señales compatibles con RGB:	WUXGA
Señales de entrada:	NTSC, PAL, SECAM, HDTV, EDTV, SDTV
Escala de zoom:	Depende de la lente
Zoom:	Motorizado
Enfoque:	Motorizado
Terminal de conexión:	D-SUB 9pin x 1 (RS-232C) (Control PC), HDMI x 1, RJ45 (para control), TYPE-A x 1 (USB), DVI-D x 1, 3,5 mm mini Jack x1/x2, Entrada ordenador x 1, Salida ordenador x 1, 3D Sync x 1, 5BNC x 1, Entrada SDI 3G x 1, Entrada vídeo x 1
USB:	Tipo A x 1 (USB 2.0 Alta velocidad) Mini USB x 1 (para uso de servicio técnico)
LAN con cable:	RJ-45 x 1 (10BASE-T/100BASE-TX/1000BASE-T)
Funciones principales:	Corrección auto de distorsión, Cambio de lentes, inclinación 360 grados, Modo vertical, Picture in Picture, Corrección geométrica, Mezcla
Funciones de red:	PJ Link, Crestron, AMX
Dimensiones (An x Pr x Al):	520 x 591 x 194 mm
Peso:	23,8 kg
Fuente de energía:	100 - 240 V, 50/60 Hz

## MEDIO AMBIENTE

Consumo de energía:	Potencia en modo operativo: 1.150 W Temporizador ahorro energía: 920 W
Temperatura de funcionamiento:	0°C - 40°C
Humedad de funcionamiento:	10% - 85%
Nivel de ruido:	En espera: 38 dB Modo de funcionamiento: 41 dB

## ACCESORIOS

Cable de alimentación, Leer antes de empezar / Manual (Guía de inicio), VGA cable, CD-ROM y manual, control remoto con pilas, adaptador DVI-HDMI

## CONSUMIBLES

Lámpara de sustitución Tipo 25, Lentes de sustitución Tipo B1/B2/B3/B4/B5/B6, Rueda de color de sustitución Tipo 1, Filtro de aire de sustitución Tipo 5

*Para más información sobre la disponibilidad de modelos, opciones y software, consulte a su distribuidor local Ricoh.*

**RICOH**  
imagine. change.

[www.ricoh.es](http://www.ricoh.es)

Certificación ISO9001, certificación ISO14001, certificación ISO27001

Todas las marcas y/o productos son marcas registradas de sus respectivos dueños. Las especificaciones y apariencia externa pueden estar sujetas a cambios sin previo aviso. El color del producto real puede variar del color mostrado en el catálogo. Las imágenes de este catálogo no son fotografías reales y puede haber pequeñas diferencias de detalle.

Copyright © 2016 Ricoh Europe PLC. Todos los derechos reservados. Este catálogo, su contenido y/o presentación no deben modificarse y/o adaptarse, copiarse en su totalidad o en parte y/o incorporarse a otros documentos sin consentimiento previo escrito de Ricoh Europe PLC.